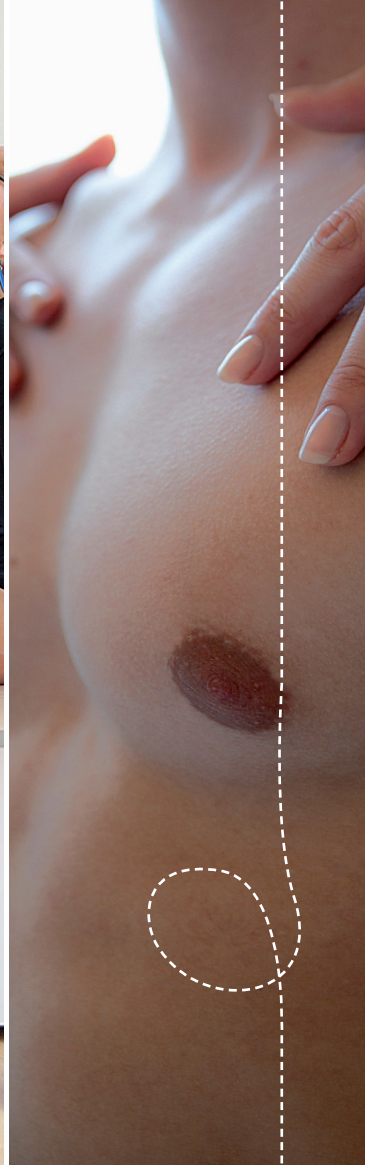




EpilaDerm
Scandinavian Sugaring

Haarfreie und gepflegte Haut



Mit EpilaDerm Scandinavian Sugaring ...

... haben FRAUEN und MÄNNER die besten Aussichten auf eine lang anhaltend haarfreie und gesunde Haut.

Die Haarentfernung bei EpilaDerm ist ein ganzheitliches System, das durch professionelle Beratung, die Anwendung von weißtransparenten Zuckerpasten in Kombination mit High-Tech-Enzymprodukten zur dauerhaften Haarwuchsreduktion und begleitender Hautpflege zu Hause Ihr „Rundum-Sorglos-Paket“ ist.

Viele der typischen Nachteile der gewöhnlichen Haarentfernungsmethoden, wie z.B. hohe Schmerzen bei der Depilation, eingewachsene Haare, unreine und verhonte Haut oder wieder zu schnell auftretende stoppelige Haut, werden durch EpilaDerm gelöst.

Als Kundin oder Kunde werden Sie somit von Anfang an bestens betreut und können eine sanfte Haarentfernung mit sehr guten Ergebnissen und positiven Effekten auf Ihr Hautbild erleben.



Professionelles Sugaring sorgt für sehr gute Ergebnisse

Die EpilaDerm Zuckerpasten werden angenehm bei Körpertemperatur zur Entfernung unerwünschter Haare IN der natürlichen Haarwuchsrichtung angewendet. Diese besonders sanfte, hygienische und gründliche Haarentfernung ist schmerzärmer und wie ein schonendes Peeling für Ihre Haut.

Auf die enthaarte Hautpartie wird anschließend die EpilaDerm Enzympflege, die auf sanfte und natürliche Weise für die dauerhafte Haarwuchsreduktion sorgt, aufgetragen. Außerdem spendet sie Feuchtigkeit und wirkt beruhigend und entzündungshemmend.

Gehen Sie mit einer gepflegten, glatten und haarfreien Haut – OHNE Irritationen – nach Hause!

Die Ergebnisse sind individuell und können von Person zu Person variieren.





EpilaDerm BodyCare

Die EpilaDerm BodyCare-Produkte sind Ihre begleitende „Must-Have“-Hautpflege zwischen den Sugaring-Terminen in Ihrem Kosmetikstudio.

Sie reduzieren nicht nur eingewachsene Haare und vermeiden unreine Haut, sondern verlangsamen auch den Haarnachwuchs und haben einen nachhaltigen Anti-Aging-Effekt auf die Hautstruktur.

Die richtige Hautpflege – nach, zwischen und vor der Haarentfernung – hat große Bedeutung für die dauerhafte Haarwuchsreduktion, Gesundheit der Haut und eine zunehmend schmerzärmere und effektivere Haarentfernung.

Entscheiden Sie ... wie schnell Ihre gewünschten Ergebnisse eintreten sollen!

Lassen Sie sich bei uns beraten und erleben sie Ihre Haut so haarfrei und weich wie noch nie zuvor!





Enzym-Peeling

Das sanfte Enzym-Peeling führt nicht nur zu einer glatten und samtweichen Haut, es hält auch die Haarfollikel-Öffnungen frei von abgestorbenen Hautzellen und kann dadurch das Entstehen von eingewachsenen Haaren reduzieren.

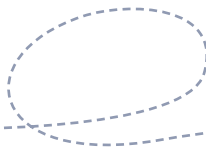
Anwendung: EpilaDerm BodyCare Enzym-Peeling wird 1 bis 2 mal pro Woche leicht auf die feuchte Haut einmassiert. Je nach gewünschter Intensität sollte es 5 bis 10 Minuten einwirken. Danach wird es gründlich mit Wasser abgewaschen.



Inhibitor

Um die enthaarte Haut länger haarfrei zu halten, soll die Hautpartie gezielt mit der Inhibitor-Lotion in der ersten Woche nach der Haarentfernung oder nach der Rasur des Männerbartes gepflegt werden.

Anwendung: 1 bis 2 mal täglich auf die enthaarte Körperpartie auftragen.



Pure-Skin

Die im Pure-Skin-Gel patentierte Wirkstoffkombination von Colostrum, Immunglobulin und Lysozym wirkt einzigartig antibakteriell gegen Entzündungen in der Haut, ohne die Haut zu reizen oder auszutrocknen, und gleichzeitig vorbeugend gegen neue Hautunreinheiten.

Anwendung: Morgens, abends und zwischendurch eine kleine Menge auf die eingewachsenen Haare, Entzündungen und/oder Unreinheiten/Pickel auftragen und einwirken lassen. Als ergänzende Pflege empfiehlt sich die Regenerating Bodylotion.



Regenerating Bodylotion

Der biologische Effekt der EpilaDerm Regenerating Bodylotion mit aktivem Colostrum und wasserlöslichem Vitamin A ist Ihre Garantie für eine gesunde Hautstruktur und samtweiche Haut. Nach 3-monatiger Anwendung wird die Hautelastizität um bis zu 18% und die Hautdicke um bis zu 31% verbessert und regeneriert. Kontrollmessungen nach 12 Monaten zeigten, dass dieser Effekt anhaltend ist.

Anwendung: 1 bis 2 mal täglich auf die Haut auftragen, besonders großzügig auf trockene Partien.

Besondere Wirkstoffe in der EpilaDerm BodyCare

Die Bestandteile des antibakteriellen Wirkstoffkomplexes in dem Gel Pure-Skin sind Immunglobuline (Antikörper aus Colostrum) und Lysozym (Enzym). Mikrobakterielle Entzündungen in der Haut können effektiv bekämpft werden, indem sich die Immunglobuline an die Bakterienhülle festsetzen und diese so verändern, dass das Lysozym in die Bakterienzelle eindringen und diese vernichten kann. (getestet in einer Doppel-Blind-Studie)

Colostrum (sog. "Vormilch") enthält wertvolle, immunisierende und antibakterielle Inhaltsstoffe in höchster Konzentration, z.B. Immunglobuline, Proteine, Enzyme, Mineralien, Spurenelemente und Antioxidantien. Das EpilaDerm-Colostrum spendet Feuchtigkeit, enthält wertvolles Vitamin E, das die Haut geschmeidig macht, und Vitamin B, auch als Sonnenvitamin bekannt. Es unterstützt die Regeneration der Haut und wirkt der Hautalterung entgegen.

Der biologische Effekt auf die Hautstruktur der Regenerating Bodylotion basiert auf der speziellen wasserlöslichen Form des Vitamin A: Durch die Wasserlöslichkeit überwindet das Vitamin A die natürliche Barriere der Haut und kann dort aktiv werden, wo die Zellbildung diese Energie benötigt. Wasserlösliches Vitamin A dringt bis zum kollagenen und elastischen Gewebe durch, erhöht die Hautdicke und Hautelastizität* und führt zu einer sanfteren und wirkungsvolleren Pflege und Gesundheit der Haut. Eine Penetrationsstudie bestätigte den Unterschied: Wasserlösliches Vitamin A kann pro Stunde die 60-fache Menge von Vitamin A in die Haut schleusen als übliche, fettlösliche Vitamin-A-Cremes.

* Wasserlösliches Vitamin A wurde über 4 Jahre klinisch getestet und dokumentiert. Studie: Professor Allan Lassus of the institute for Dermatological and Venereological Research, Helsinki Research Centre.

Weitere Tipps für die optimale BodyCare

Am Tag der Haarentfernung:

- * Kein Solarium, Sonnenbad, Sauna, Schwimmbad oder Thermalbad aufsuchen
- * Keine Cremes oder cremigen Duschgele verwenden
- * Bei Achsel-Enthaarung 24 Stunden vorher am besten keine Deos/Deo-Sticks verwenden
- * Bei Gesichtsenthaarung kein Make-up tragen
- * Kein Aspirin oder andere Schmerzmittel einnehmen
- * Atmungsaktive Kleidung tragen
- * Bei Brust-Bauch-Rücken-Enthaarung frisches T-Shirt mitbringen
- * Bei Intim-Enthaarung frische Unterwäsche für den Nachhauseweg mitbringen

Nach der Haarentfernung:

- * Jegliche Art von Arbeit oder Tätigkeit unter hygienischen Voraussetzungen durchführen
- * Keine schweißtreibenden Aktivitäten vornehmen, um eventuelle Schmierinfektionen der Haut zu vermeiden bzw. zu reduzieren
- * Kein Solarium, Sonnenbad, Sauna, Schwimmbad oder Thermalbad für 72 Stunden aufsuchen
- * Kein Peeling der Haut für mindestens 72 Stunden vornehmen
- * Bei Achsel-Enthaarung keine alkoholhaltigen Deos oder Deo-Sticks anwenden

Allgemein:

Verwenden Sie KEINE andere Methode der Haarentfernung zwischen den EpilaDerm-Anwendungen, da der vorher bereits erzielte Anwendungserfolg dadurch beeinträchtigt bzw. aufgehoben werden kann.

Gute Aussichten für
meine haarfreie Haut


EpilaDerm
Scandinavian Sugaring

© danlab ltd. – www.dauerhaftehaarentfernung.biz

